



## DERRIBANDO MITOS



*Gracias a la fecunda labor de las estaciones de cría, en menos de dos décadas se ha empezado a revertir la decadencia de nuestros trofeos nativos.*

Recored mundial 2016



**POR CARLOS REBELLA**

A medida que aparecen en nuestro país cornamentas de ciervo colorado con características típicas y puntajes a nivel internacional, comienzan a desaparecer los detractores de las estaciones de cría, verdaderas usinas de reproductores que en menos de dos décadas han empezado a revertir la decadencia inocultable de nuestros trofeos nativos. El injusto mote de ciervos de corral con que se pretendió denostar a los que nacieron en cautiverio, pone en evidencia la incultura global de quienes por error u omisión ignoran que los padrillos foráneos procrean innumerables descendientes que, más temprano que tarde, se incorporan al patrimonio faunístico de nuestro país. Importar colorados, muflones, carneros, ibex, dama, etc. de Oriente o Europa demanda inversiones extraordinarias y lógicamente deben ser protegidos por cercados y vigilados de igual forma que los toros de pedigree, los carneros de cría o los caballos de raza que se exhiben y venden en decenas de asociaciones rurales que velan por su estándar.

Ello no descarta las excepciones que –nobleza obliga– corresponde señalar. Nuestra actividad deportiva fue, es y será mancillada por quienes no respetan el ineludible fair play, disparando sobre animales enjaulados. Pero estas aberraciones cometidas por una ínfima minoría son comunes al golf, fútbol, tenis, atletismo o cualquier otra actividad deportiva, es decir, pertenecen a la esencia humana y por ello no pueden ni deben salpicar a la mayoría.

Por otra parte, no existe otro sistema para conceptualizar especies deportivas que la medición del trofeo según las fórmulas internacionales. Partiendo de esa premisa, sostener que la caza en campos abiertos resulta el non plus ultra venatorio es negar la evidencia: la gran mayoría de las capturas de las últimas décadas no resisten a la matemática



Colorado récord sudamericano.

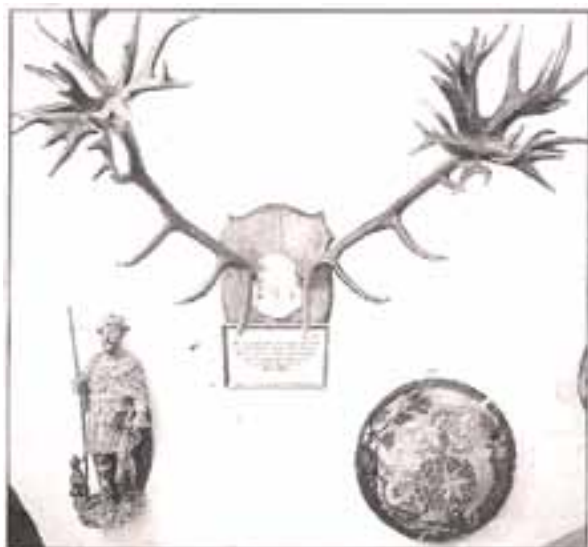
de los números, carecen de las ancestrales coronas que rematan la cuerna, las varas y candiles son delgados y asimétricos, y el peso modesto. Y precisamente esas condiciones calamitosas fueron las que movieron a los pioneros en el arte de la genética a investigar, invertir, incorporar nuevas corrientes de sangre, proporcionar alimentación acorde a los objetivos e intercambiar progenitores hasta lograr cabezas que eran comunes hace varios siglos. Sirvan como ejemplo los resultados obtenidos en el haras San Pedro, donde el Arq. Fermín Srur ha logrado, luego de más de dos décadas de denodados esfuerzos, trofeos a la altura de los mejores del mundo.

Y como vale más una imagen que mil palabras, Vida Salvaje exhibe nuevamente una cornamenta



Colorado de descarte.



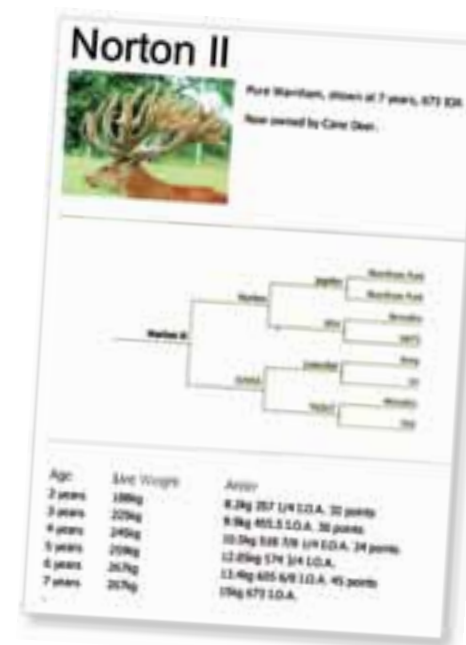


En la foto vemos el trofeo del ciervo con más puntas del mundo que fue abatido en 1896 por el Rey Federico I de Prusia en Schorheide, Eberswalde (antigua Alemania del Este)

obtenida hacia el año 1600, cuando los colorados aún vagaban a su albedrío, cuyo esplendor demuestra que la recuperación de la especie no se basa en operaciones genéticas, sino en desandar el camino para regresar a los ancestros.

La nueva plus marca mundial, cazada recientemente en Nueva Zelanda y cuyos datos, filiación y características se adjuntan, ha esparcido su estirpe por buena parte del mundo, y San Pedro no ha quedado ajeno al progreso, ya que descendientes del linaje Norton han sido incorporados exitosamente a sus plantales de cría, con resultados que han trascendido nuestras fronteras, entre ellos el récord sudamericano.

Vayan también algunos datos acerca del trabajo genético. Esta necesidad ineludible utilizada desde siempre por la ganadería para mantener la estirpe original de las diversas razas domésticas, no siempre implica la importación de ejemplares vivos. La extracción de esperma en época de celo, conservado en condiciones específicas, posibilita



fraccionarlo en forma de pastillas o pajuelas que permiten inseminar artificialmente a gran cantidad de hembras seleccionadas. Muchos cotos de caza, por otra parte, se reservan el derecho de extraer los testículos luego del abate para obtener el líquido seminal. La cantidad de pajuelas que se obtienen de cada resección es muy variable, entre 100 y 500 dosis, cuyo valor asciende aproximadamente a 500 dólares cada una.

Para finalizar, algunos antecedentes del nuevo récord mundial que ofrecemos como primicia: nació en Nueva Zelanda; la cornamenta totalizó 45 candiles con un peso de 15 kilogramos, y el cuerpo 267; contaba con 8 años de edad y la medición del trofeo arrojó 785 3/8 puntos internacionales. **VS.**



Opiná, comentá, participá en nuestro facebook.com / Revista "Vida Salvaje"

# CACERIAS EN AFRICA

**LOCACIONES EN SUDAFRICA / NAMIBIA MOZAMBIQUE / ZIMBABWE**

**ANTILOPES CACERIAS DE LOS CINCO GRANDES**

**PAQUETES ESPECIALES PARA GRUPOS**

**CONTACTO: JOSE CALBELO**  
 MAIL: [contact@worldsendoutfitters.com](mailto:contact@worldsendoutfitters.com), [calbelo@outlook.com](mailto:calbelo@outlook.com)  
 TE: 02954-15594624 - Skype: jose.calbelo

## ARMERIA COLACILLI

LEATHERMAN MAGLITE VICTORINOX SIKI SHILBA

Martin Franchi CZ BERGA BERETTA

**COMPRA, VENTA Y REPARACIONES DE ARMAS AGENCIA REGISTRAL - TRAMITES RENAR**

ICCK - Escopeta Franchi Raptor Cal. 12/76 Semiautomática.  
 Franchi - Carabina Ruger 10/22 50 Años mad/pav Semiautomática.  
 BERGA - Carabinas y Fusiles LEGEND Cal. 22 LR y 223 (DISPONIBLES)  
 Shark - Rifles Shark CO2 y PCR (DISPONIBLES)  
 BERGA - Rifles a resorte y nitro pistón Cal. 5,5 mm.  
 BERGA - Escopetas Fair cal. 12 20 y 28 superpuesta.  
 CZ - Escopetas Maverick cal. 12.  
 AM - Pistola Bersa TPR 9mm. 17 tiros (lanzamiento).  
 CCI - Revólveres y Pistolas Smith & Wesson.  
 CCI - Pistola Para Ordenance Cal. 45 Limited.

AMPLIO SURTIDO EN MUNICIONES DE DIFERENTES MARCAS Y CALIBRES

ACCESORIOS, LINTERNAS Y CUCHILLERIA.

VARIEDAD EN MONTAJES Y MIRAS TELESCOPICAS.

Acceptamos tarjetas de crédito y débito

**ARMERIA COLACILLI**

Pasteur 303 esq. Cervantes  
 1625 Escobar, Pcia. de Buenos Aires.  
 Tel. (0348) 4421331 Cel. (011) 58493340  
[armeriacolacilli@hotmail.com](mailto:armeriacolacilli@hotmail.com)

COMERCIALIZAMOS AMPLIA VARIEDAD DE PRODUCTOS (IMPORTADOS!!!) CONSULTE SEGUN SU NECESIDAD  
 Los precios pueden variar sin previo aviso, sujetos a disponibilidad.

CAZA - ARMAS - CARTUCHOS - RENAR - ACCESORIOS - LINTERNAS - CUCHILLAS - CAZA - ARMAS - CARTUCHOS - RENAR - ACCESORIOS - LINTERNAS - CUCHILLAS - CAZA - ARMAS - RENAR